

# Art Life



अच्छे स्वास्थ्य की शुरुआत  
एक छोटे कदम से होती है

95% लोग इलाज कराना  
चाहते हैं,

5% — अपने स्वास्थ्य की रक्षा  
के लिए कदम उठाते हैं

क्या आप जानना चाहेंगे कि  
आप किस श्रेणी में आते हैं?



स्वास्थ्य का अर्थ है -



संपूर्ण शारीरिक, मानसिक और सामाजिक स्वस्थता, न कि केवल बीमारी या शारीरिक दोषों का न होना



हमारा स्वास्थ्य किस पर  
निर्भर करता है□



मानव शरीर में बारह  
प्रणालियाँ होती हैं□ जो  
उनके द्वारा किए जाने वाले  
कार्यों के आधार पर वर्गी  
कृत होती हैं□

हृदय-नाडी तंत्र□ पचन तंत्र□  
श्वसन तंत्र□ प्रजनन तंत्र□  
आदि। प्रणालियाँ अंगों से  
बनती हैं□ अंग ऊतकों से  
बनते हैं और ऊतक  
कोशिकाओं से बने होते हैं।





व्यक्ति



अंगों से बनी 12  
प्रणालियाँ



अंग



ऊतक



कोशिकाएँ



मुख्य आधार है —  
कोशिका का स्वास्थ्य





लोगों को अपने स्वास्थ्य की देखभाल कब करनी चाहिए



बीमारी के प्रथम लक्षण दिखने पर



नियमित रूप से



शारीरिक स्वास्थ्य बनाए रखने और उसे बेहतर बनाने के लिए क्या आवश्यक कार्य होते हैं



कचरा निकालें — आवश्यक तत्व लें



आधुनिक समय में लोग कई नकारात्मक कारकों से ग्रसित होते हैं□

- खतरनाक वातावरण
- तनाव
- शारीरिक निष्क्रियता
- वातावरण में अपर्याप्त ऑक्सीजन
- असंतुलित भोजन

हर साल□हम कुछ ऐसा खो देते हैं□

...जो हम बनाए रख सकते थे□यदि हमें पता होता□





कचरा निकालें □

## ट्रांसफैट्स

ये वनस्पति तेलों से एक विशेष प्रक्रिया - हाइड्रोजनेशन - द्वारा उत्पन्न होते हैं। हाइड्रोजन को अत्यंत गर्म तेल से होकर गुज़ारा जाता है। परिणामस्वरूप एक ठोस वसायुक्त पदार्थ मिलता है जिस पर ऑक्सीकरण का प्रभाव नहीं पड़ता।





# ट्रांसफैट्स

कचरा निकालें

- यह माँके दूध द्वारा बच्चे को मिलता है ।
- मधुमेह होने की संभावना बढ जाती है ।
- जोडों और आंखों की झिल्ली के ऊतकों को नुकसान पहुँचता है ।
- रोग-प्रतिकार क्षमता कमजोर होती है ।
- पुंषीय हारमोन टेस्टोस्टेरोन का स्तर कम होता है और वीर्य की गुणवत्ता घट जाती है ।
- केवल 2% (मात्र 4 ग्राम प्रतिदिन) अधिक ट्रांसफैट लेने से रक्ताल्पता हृदय रोग की जोखिम 23% बढ जाती है

भोजन में ट्रांसफैट  
शामिल होने के  
नकारात्मक परिणाम

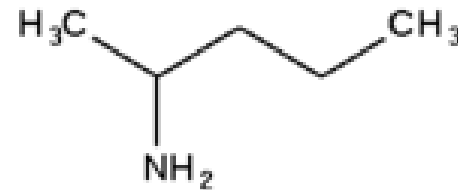
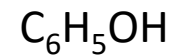
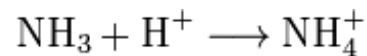


कचरा निकालें □

गुणात्मक परिवर्तन  
बैक्टीरियल microflora,  
ज्यादातर उसकी आंते

## डिसबायोसिस

अमोनिया □ एमाइन्स □ फेनोल □ इंडोल □ स्कैटोल । ये पदार्थ  
खून में चले जाते हैं और इन्हें निष्कास्य करने में लीवर पर  
अत्यधिक प्रभाव पडता है ।





कचरा निकालें

कारण

## डिसबायोसिस

- संक्रामक रोग
- एंटीबायोटिक लेना
- केमिकल हार्मोन एवं रेडिएशन उपचार
- तनावपूर्ण स्थिती
- बडी मात्रा में शारीरिक श्रम और थकान
- खतरनाक वातावरण
- अत्यधिक आहार
- अल्कोहोल का सेवन
- मौसमी कारक प्रेसिड और बसंत
- आयु ।



मानवी रोगों के लिए 1420 प्रकार के कारक जिम्मेदार होते हैं



**AB**

540 आक्रमक बैक्टीरिया

**V**

210 वाइरस

**P**

70 प्रोटोज़ोआ

**G**

287 किटाणु

**F**

313 फफूंद



AB

आमक बैक्टीरिया

V

वाइरस

P

प्रोटोज़ोआ

G

किटाणु

F

फफूंद

कोशिका के मुख्य दुश्मन  
एबीवीएफ पीजी

रूसी स्वास्थ्यकर्मियों ने करीब 70 प्रकार के टेपवर्म खोज निकाले हैं जो मनुष्यों में फैलते हैं। इनमें से 30 से अधिक का अत्यधिक प्रसार हो चुका है लेकिन अब तक केवल 11 टेपवर्म अधिष्ठ रूप से दर्ज हो सके हैं।



## रूस में परजीवी रोगों की बारंबारता

प्रत्येक वर्ष 2 करोड से अधिक घटनाएं और यह बढ रही हैं।  
डब्लुएचओ विश्व स्वास्थ्य संगठन के मूल्यांकन के अनुसार -  
संक्रामक तथा परजीवी रोगों से पीडित लोगों की सूची में टेपवर्म से पीडितों की संख्या 1.4 अरब तीसरे और जंगल फीवर से पीडितों की संख्या 60 करोड चौथे स्थान पर है।  
तुलनात्मक रूप से देखें तो इन्फ्लुएंज़ा और तीव्र श्वसन रोगों से पीडितों की संख्या 39.5 करोड विश्व में छठे स्थान पर है।

AB

आक्रामक  
बैक्टीरिया

V

वाइरस

P

प्रोटोज़ोआ

G

किटाणु

F

फफूंद

हमारी कोशिका से विषाक्त प्रभाव हटाना और उसकी सफाई करना - यही हमारे स्वास्थ्य का आधार है□

?



अपशिष्ट और विषैले पदार्थों की सफाई

किटाणुओं का निपटान

सूक्ष्म जीवों की संख्या सामान्य स्तर पर लाना

रोग-प्रतिकार प्रणाली में सुधार

पचन क्रिया ठीक करना





आपकी रोग-प्रतिकार प्रणाली ठीक करने में   
अम्ल-क्षार संतुलन सामान्य बनाने में  शरीर की  
सफाई करने में और परजीवी रोगों की  
रोकथाम में आर्टलाइफ उत्पाद आपके लिए  
मददगार साबित होंगे।



शरीर की संपूर्ण  व्यापक  
सफाई साल में 2 बार  
करें





कोशिका की प्यास बुझाए□



पानी अत्यंत महत्वपूर्ण है - यह एक  
आदर्श विलायक है□ यह स्वास्थ्यप्रद  
या रोगप्रद भी हा सकता है ।





## नुकसानदेह



स्वच्छ पानी  बोटलबंद  उबला हुआ  सूक्ष्म तत्वों से रहित  क्लोराइड-युक्त  पाइप-लाइन से आया हुआ  अशोधित पानी  नुकसानदायक रसायनों से युक्त हार्ड पानी  साथ ही  त्रिम रंग एवं प्रिज़र्वेटिव युक्त पेय भी ।

«नुकसानदेह» पेय पीने से सूक्ष्म लवणों की कमी हो जाती है और कोशिकाओं का नाश होता है ।

## उपयोगी



पेय जो आवश्यक सूक्ष्म तत्व तथा विटामिन्स से युक्त हों

«उपयोगी» पेय

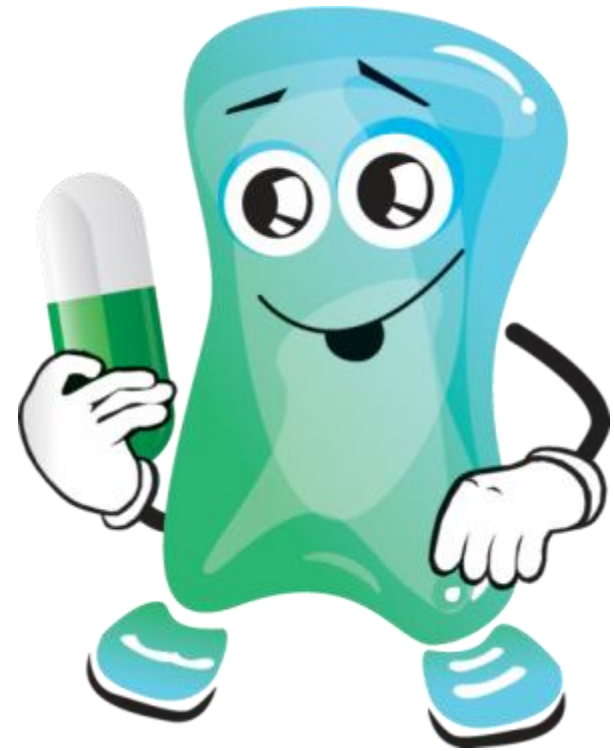
इलेक्ट्रोलाइट संतुलन एचसी को सामान्य बनाते हैं और कोशिकाओं को सर्वोत्तम कार्य करने की क्षमता देते हैं



अपनी कोशिकाओं को  
जीवनरूपी जल दें



आप तो रोज भोजन करते हैं   
लेकिन क्या कोशिकाओं की  
आवश्यकता पूर्ण होती है







हमारे रोज के भोजन में  
जैविकरूप से सखि कॉम्प्लेक्स  
क्यों आवश्यक हैं



पिछले 100 वर्षों में सेब के घटकों में कमी आई है

लौह - 96% की

कैल्शियम - 48% की

मैग्नेशियम - 83% की

पत्तागोभी में पोटेशियम 58% कम हुआ है

टमाटर में — कैल्शियम 61% कम हुआ है

आहार के साथ उपयोगी बैक्टीरिया के उपभोग में 100  
गुना कमी आई है ।



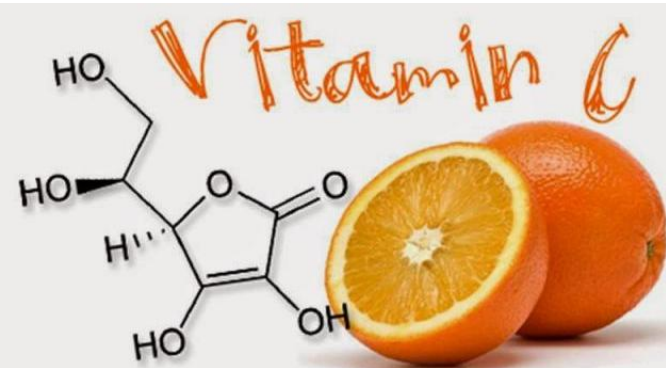
विटामिन सी □



ज्यादातर लोग यह नहीं जानते कि केवल 2 घंटों के तनाव में ही शरीर का सारा विटामिन सी उपयोग कर लिया जाता है।.

और शरीर को इसकी पूर्ति करना आवश्यक होता है □

300 विभिन्न कार्यों को सँभाल करता है





स्वास्थ्य बनाए रखने के लिए क्या आवश्यक है

ज्ञान



उपकरण

वे लोग जो सेहतमंद बने रहना चाहते हैं  लेकिन उपचार नहीं कराना चाहते  उनके लिए आर्ट लाइफ की संभावनाएं तथा संसाधन मौजूद हैं ! !





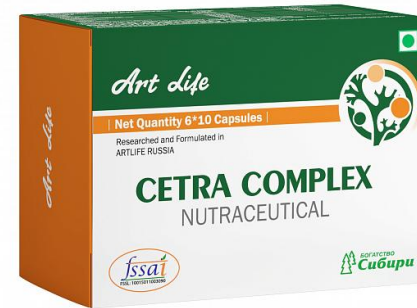
# सफाई कार्य का चरण 1

आंतों की सफाई  
रोग-प्रतिकार क्षमता का शक्तिवर्धन  
तंत्रिका प्रणाली का शक्तिवर्धन



## सफाई कार्य का चरण 1

- TOXFIGHTER ACTIVE
- NSTABIL
- ARTEMIZIN-M
- PERSHIPHEN
- GTRIGEL



सफाई का कार्य साल में कम से कम 1 या 2 बार किया  
जाना चाहिए





## सफाई कार्य का चरण 2

लीवर और किडनी  
की सफाई



### सफाई कार्य का चरण 2

- ENZYME COMPLEX PLUS
- PHYTOREN
- HEPAR FORMULA
- UROGEL
- SORBIOGEL

सफाई का कार्य साल में कम से कम 1 या 2 बार किया जाना चाहिए।



# सफाई कार्यक्रम का चरण 3

पोषक तत्वों के पूरक के रूप में सूक्ष्म जीवों की संख्या बढ़ाना



## सफाई कार्यक्रम का चरण 3

- DISCOVERY UNI
- CALCI-M
- ANY KIND OF KISSEL
- ANY KIND OF SHAKES



# दैनिक उपयोग में आने वाले बेसिक प्रोडक्ट्स



## दैनिक उपयोग

- NOVOMEGIN
- CALCI-M
- FERRODOK
- T BALANCE
- GREEN STAR



# हड्डियों के मजबूती को बनाए रखने में मदद करने वाले प्रोडक्ट



## दैनिक उपयोग

- CALCI-M
- J-FLEX FORTE
- NOVOMEGIN
- FLEXYGEL

## अतिरिक्त उत्पाद

- ENZYME COMPLEX PLUS
- WOMEN'S FORMULA
- BURDOK-C
- NATURASEPT JOINT FLEX GEL





# रोग-प्रतिरक्षा प्रणाली संवर्धक □



## रोग-प्रतिरक्षा प्रणाली संवर्धक

- CETRA COMPLEX
- GREEN STAR
- PULMOCLINZ
- PERSIPHEN
- SUPER SHEILD ACTIVE



# एण्डोक्रिन प्रणाली संवर्धक



## एण्डोक्रिन प्रणाली संवर्धक

- PERSIPHEN
- GLUCOSIL NORMA
- TBALANCE
- WOMEN'S FORMULA
- GREEN STAR





आर्टलाइफ के साथ  
सेहत पाएँ और जीवन  
का आनन्द लें



नोट:- इन उत्पादों का उद्देश्य किसी बीमारी का निदान, उपचार, इलाज या रोकथाम नहीं है।  
ये उत्पाद कोई दवा नहीं है ..